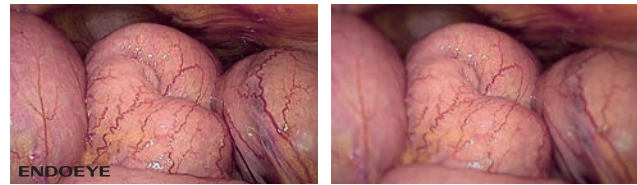


KLINISCHE VORTEILE

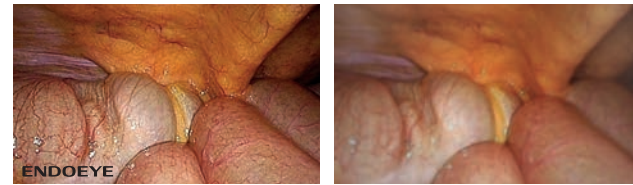
Voll fokussiertes und helles Bild von Rand zu Rand

Scharfes Bild in der Bildmitte und an den Rändern mit kompletter Ausleuchtung.



Kein Beschlagen der Linse

Die Antibeschlag-Funktion sorgt schon am Anfang der Prozedur für eine klare Sicht und macht das Reinigen beschlagener Linsen überflüssig.



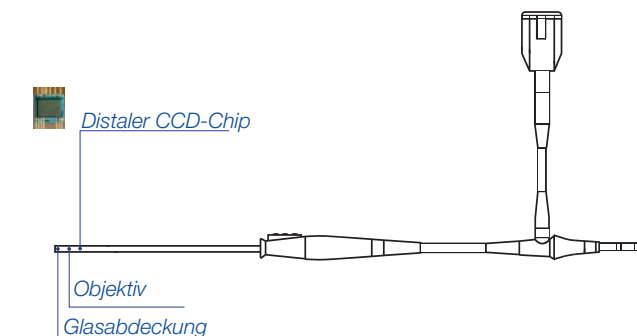
Fortschrittliche Diagnostik dank NBI-Funktion

Die NBI-Funktion (Narrow Band Imaging) erleichtert das Erkennen von Gewebestrukturen in verdächtigen Läsionen. Darüber hinaus bietet das helle und scharfe Bild eine deutlichere Darstellung von Anatomie und Strukturen.



Hoher Bedienkomfort verbessert die Effizienz der Arbeitsabläufe im OP

Die „Plug & Play“- und All-in-one-Konzepte minimieren Rüstzeiten und erleichtern Aufbau sowie Handhabung. Es müssen lediglich zwei Anschlüsse an das Bildgebungssystem erfolgen, um die chirurgische Prozedur starten zu können.



Unterstützung moderner Operationstechniken wie LESS-Chirurgie

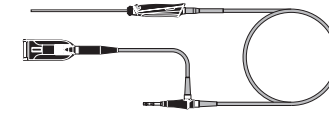
Dank All-in-one-Design gibt es weniger Raumkonflikte im Arbeitsbereich von Kameraassistent und Chirurg. Dieses platzsparende Konzept erlaubt die Durchführung moderner Operationstechniken und vielseitiger Prozeduren in allen laparoskopischen Disziplinen.



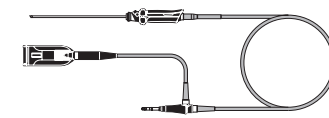
ENDOEYE/ENDOEYE FLEX

HD ENDOEYE II 5 MM

WA50050A Videoskop „HD ENDOEYE II“
5,4 mm, autoklavierbar,
80° Sichtfeld, 0° Blickrichtung



WA50052A Videoskop „HD ENDOEYE II“
5,4 mm, autoklavierbar,
80° Sichtfeld, 30° Blickrichtung

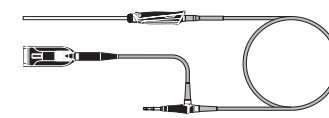


Technische Daten

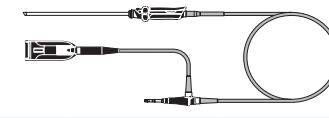
Arbeitslänge	WA50050A	300 mm	WA50052A	302 mm
Außendurchmesser	WA50050A	5,4 mm	WA50052A	5,4 mm

HD ENDOEYE II 10 MM

WA50040A Videoskop „HD ENDOEYE II“
10 mm, autoklavierbar,
90° Sichtfeld, 0° Blickrichtung



WA50042A Videoskop „HD ENDOEYE II“
10 mm, autoklavierbar,
90° Sichtfeld, 30° Blickrichtung

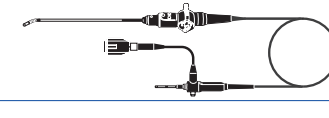


Technische Daten

Arbeitslänge	WA50040A	325 mm	WA50042A	330 mm
Außendurchmesser	WA50040A	10 mm	WA50042A	10 mm

ENDOEYE FLEX 5 MM

LTF-S190-5 Videoskop „ENDOEYE Flex“
5,4 mm, abwinkelbare Spitze

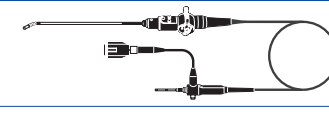


Technische Daten

Optisches System	Sichtfeld	85°
	Blickrichtung	0° (geradeausblickend)
	Tiefenschärfe	18–100 mm
Einführbereich	Außendurchmesser am Distalende	5,4 mm
	Außendurchmesser des starren Bereichs	5,3 mm
	Arbeitslänge	370 mm
Abwinkelungsbereich	Abwinkelung	aufwärts 100° abwärts 100° rechts 100° links 100°
Gesamtlänge		360 cm

ENDOEYE FLEX 10 MM

LTF-S190-10 Videoskop „ENDOEYE Flex“
10 mm, abwinkelbare Spitze



Technische Daten

Optisches System	Sichtfeld	100°
	Blickrichtung	0° (geradeausblickend)
	Tiefenschärfe	18–100 mm
Einführbereich	Außendurchmesser am Distalende	10 mm
	Außendurchmesser des starren Bereichs	10 mm
	Arbeitslänge	370 mm
Abwinkelungsbereich	Abwinkelung	aufwärts 100° abwärts 100° rechts 100° links 100°
Gesamtlänge		360 cm

Der Hersteller behält sich Änderungen der technischen Daten, der Ausstattung und des Designs ohne Vorankündigung vor.

VISERA ELITE VIDEOSYSTEM

N3643860 Prozessor „OTV-S190“

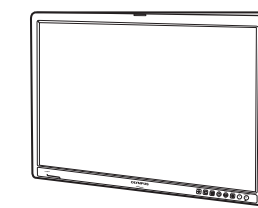


N3643950 Lichtprojektor „CLV-S190“



MONITOR

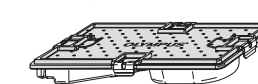
N3629160 Monitor „OEV261H“
LCD, 26"



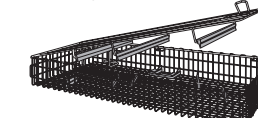
Lieferumfang:
Monitor, Netzkabel, AC-Adapter, DC-Kabel, Haken mit Schraube, 6 Schrauben für Monitorhalterung

STERILISIERKASSETTEN

WA05955A Sterilisierkassette für ENDOEYE Videoptiken



WA05938A Sterilisierkassette, Drahtkorb für ENDOEYE Videoptiken



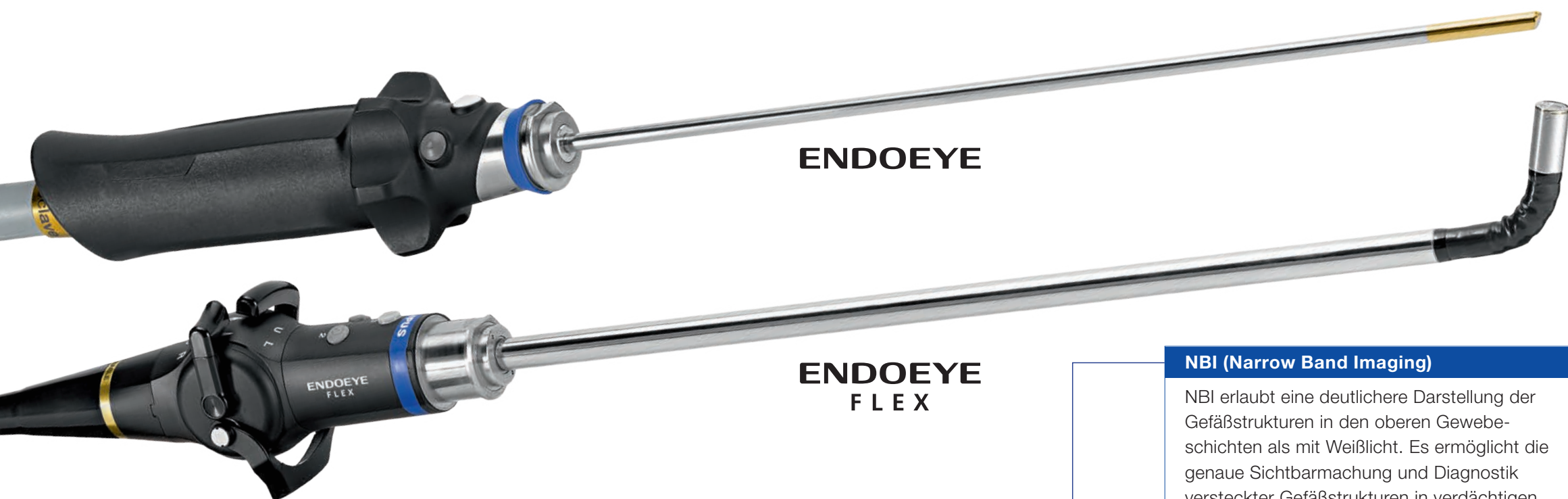
K7505899 Sterilisierkassette „MAJ-172“, für FLEX-Serie 610 x 110 x 450 mm



E0491948 · 1.500 · 05/13 · PFR



ÜBERLEGENE HD-BILDQUALITÄT ERÖFFNET NEUE DIMENSIONEN DER CHIRURGIE



ENDOEYE

**ENDOEYE
FLEX**

All-in-one Design

Das All-in-one-Konzept des ENDOEYE bringt Kamera, Endoskop und Lichtleitkabel in einem Instrument unter. Das erlaubt nicht nur intuitive Handhabung und einfache Montage, sondern verbessert auch die Effizienz im OP.

Chip-on-the-tip

Der distale Videochip ersetzt das Stabliniensystem, das in konventionellen Optiken zum Einsatz kommt. Das Bild wird direkt, ohne störende Schnittstellen erfasst, übertragen und verarbeitet. Das sichert eine überlegene Bildqualität und erhöht die Robustheit.

„Plug & Play“

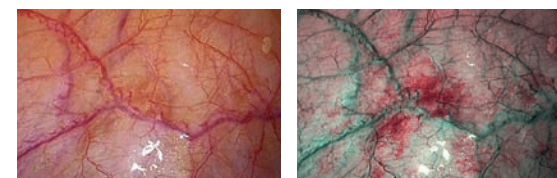
Sobald der Lichtprojektor und der Videoprozessor angeschlossen sind, liefert das ENDOEYE ein gut fokussiertes Bild und der Eingriff kann beginnen. In Kombination mit der Antibeschlag- und Focus-Free-Funktion erhöht dies die Effizienz der Arbeitsabläufe im OP.

HD-Bildqualität für 10 mm und 5 mm

Die ENDOEYE Optiken sind die weltweit erste Produktfamilie von Videolaparoskopen, die HD-Bildqualität bei einem Durchmesser von 5 mm bieten. Das erlaubt die detaillierte Darstellung anatomischer Strukturen sogar durch minimale Inzisionen.

NBI (Narrow Band Imaging)

NBI erlaubt eine deutlichere Darstellung der Gefäßstrukturen in den oberen Gewebeschichten als mit Weißlicht. Es ermöglicht die genaue Sichtbarmachung und Diagnostik versteckter Gefäßstrukturen in verdächtigen Läsionen, z. B. in der Mukosa oder bei oberflächlichen Endometriose-Läsionen in der Gynäkologie.

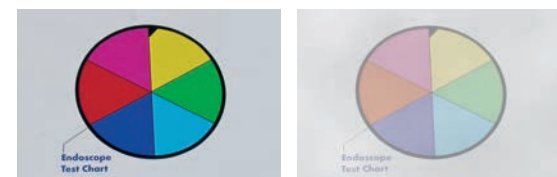


Laparoskopische Standard-Ansicht

Ansicht mit aktivierter NBI-Funktion

Antibeschlagfunktion

Die klare Sicht mit dem ENDOEYE (10 mm) ermöglicht einen sofortigen und perfekten Start einer chirurgischen Prozedur. Es verhindert das Beschlagen der Linse schon beim ersten Eintritt in das Abdomen und auch weiterhin während der gesamten Prozedur.



ENDOEYE

Konventionelles Optiksystem

Bildformat 16:9

Das ENDOEYE ermöglicht dem Chirurgen mit dem Bildformat 16:9 auch eine Weitwinkelansicht.

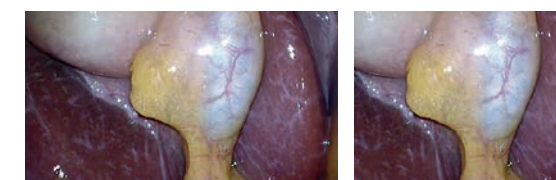
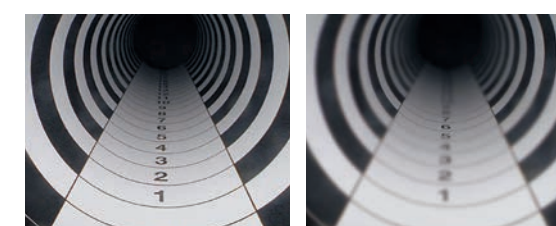


Bild 16:9

Konventionelles Bild 5:4

Focus-Free-Funktion

Das ENDOEYE gewährleistet ein konstant scharfes Bild mit überlegener Tiefenschärfe im Arbeitsbereich und an den Rändern. Refokussierung ist nicht erforderlich, nicht einmal am Anfang des chirurgischen Eingriffs oder wenn das Laparoskop bewegt wird.



EndoEye

Konventionelles Endoskopsystem

100° Abwinkelung

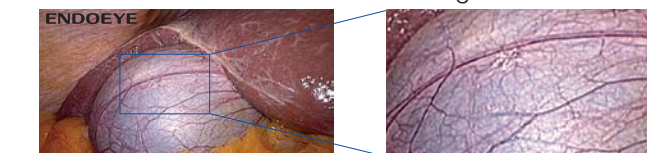
Die distale Spitze lässt sich in vier Richtungen 100° abwinkeln. Der kurze Abwinkelungsbereich erleichtert die Orientierung selbst in engen Räumen.



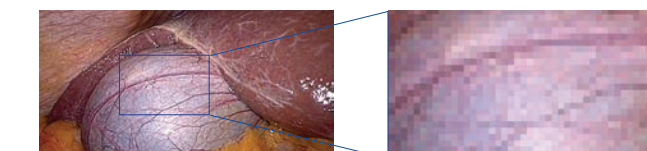
HD ENDOEYE II

5 mm

Das weltweit erste Videolaparoskop, das HD-Bildqualität bei einem Durchmesser von nur 5,4 mm liefert und dadurch eine Minimierung des Zugangs-traumas und mehr Sicherheit ermöglicht.



HD ENDOEYE II 5 mm



Konventionelle Standardauflösung (SD)

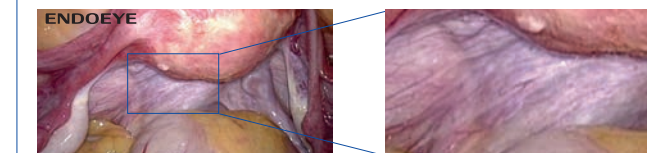
„Olympus hat ein 5mm-ENDOEYE entwickelt, das dieselbe exzellente Bildqualität liefert wie das gut etablierte 10mm-HD-ENDOEYE. Diese Miniaturisierung in HD-Qualität bedeutet einen fundamentalen Schritt nach vorn für die laparoskopische Chirurgie.“

Dr. Ronald Marvik

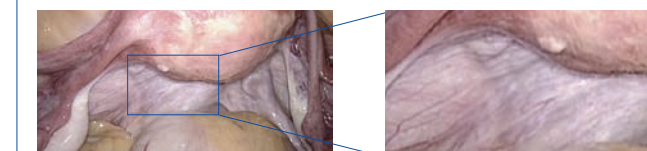
St. Olavs Hospital, Universitätsklinikum Trondheim, Norwegen

10 mm

Beste Bildqualität von optimaler Auflösung mit natürlicher Farbwiedergabe, überlegener Ausleuchtung und harmonisiertem Kontrast.



HD ENDOEYE II 10 mm



Konventionelle HD-Auflösung (HD)

„Ich war schon von der Bildqualität des HD-ENDOEYE überzeugt. Die neue ENDOEYE-Generation bietet jetzt eine noch naturgetreuerere Sicht in das Abdomen. Die exzellente Darstellung der Farben und die große Tiefenschärfe bewirken eine erhebliche Verbesserung der räumlichen Wahrnehmung.“

Dr. Thomas E. Langwieler

Klinik für Allgemein- und Viszeralchirurgie, Ev. Amalie Sieveking Krankenhaus, Hamburg, Deutschland

ENDOEYE FLEX

Die Abwinkelung in vier Richtungen erlaubt eine Untersuchung von Organen und Gewebe aus allen Richtungen. Darüber hinaus ist das ENDOEYE Flex autoklavierbar.

„ENDOEYE Flex erlaubt dem Chirurgen, die Vogelperspektive einzunehmen. Damit ermöglicht es eine optimale Position für effizientes und sicheres Koagulieren und Schneiden.“

Chefarzt Dr. Bernd Holthaus

St. Elisabeth Krankenhaus, Damme, Deutschland

